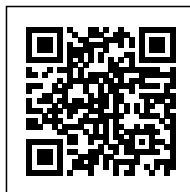
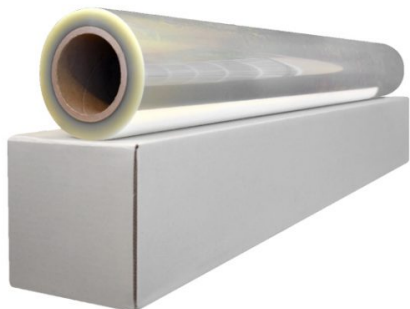


## LINTEC E2200ZC

SKU: PP3437-1220/50



**Unieke Eigenschap:** Glashelder en krasbestendig



### PRODUCT DESCRIPTION

Lintec E2200zc is een 50 micron dikke, extreem glasheldere, krasbestendige, PVC-vrije en recyclebare glasfolie met een permanente transparante solventbelijming, geschikt voor binnengebruik. Het product is dimensioneel uiterst stabiel (maatvast) en UV bestendig. De topcoating is ontvankelijk gemaakt voor het printen met UV-drogende inkt. Na het printen is het product krasvast en is lamineren overbodig! Dit in tegenstelling tot z'n duurdere PVC-bevattende tegenhangers in de markt. In de praktijk blijkt de helderheid die van -bijvoorbeeld- Clear View te overtreffen!

### Toepassing

Dit product is bijzonder geschikt voor Architecturale raamdecoraties in woning en kantoor. Scheidingswanden worden als een uiting voor kunst, maar ook kan er een mate van privacy worden gecreëerd, terwijl het glas één wordt met de -eveneens gedecoreerde- omgeving.

### Video



## Waarom Lintec E2200zc?

- Clean-Room geproduceerd waardoor u probleemloos en zonder interruptie kunt produceren
- Lintec is een Japans bedrijf waar kwaliteit en innovatie de norm zijn
- 100 % PVC vrij en recyclebaar
- Extreem glashelder zonder sinaasappeleffect
- Geen laminaat benodigd wat de kostprijs materiaalinkoop met ca. 50% reduceert
- Makkelijk te verwijderen in één deel zonder lijm-residu, eveneens onder allerlei condities en zelfs na een groot aantal jaren
- Kraswerende top coating welke op alle bekende UV printers een perfect resultaat geeft
- 98 % UV werend welke verkleuring van inkt en het interieur voorkomt
- Verkrijgbaar op intelligente breedtes zoals 1.000mm, 1220mm en 1560mm

## Verwerkingsinstructies

De resultaten van het printen kunnen afhankelijk zijn van het type printer en de printcondities (vochtigheid en temperatuur) Geadviseerd wordt om het te printen oppervlak niet met de handen aan te raken aangezien dit de printkwaliteit beïnvloed. Test voor gebruik de toepassing en raadpleeg de datasheet.

Aanbrengtemperatuur van +10°C tot +40°C. De folie wordt aangebracht met water voorzien van enkele druppels PH-neutrale zeep, afhankelijk van de temperatuur zal het materiaal sneller of langzamer z'n optimale hechting verkrijgen. Het wordt afgeraden de folie te monteren op eerder aangebrachte glasfolie (voor klimaatbeheersing).

## Additionele informatie

Hoewel de belijming permanent is voor de toepassing, kan het product in grote delen en zonder lijmresten worden verwijderd van het glas.



## ADDITIONAL INFORMATION

<b>L (m)</b>	<a href="#">50</a>
<b>Milieubewust</b>	PVC-vrij, Recyclebaar
<b>B (mm)</b>	<a href="#">1000</a> , <a href="#">1220</a> , <a href="#">1560</a>
<b>Merk</b>	Lintec (Made in Japan)
<b>Hechting</b>	Permanent, Removable
<b>Toepassing</b>	Glasfolie permanent
<b>Klever</b>	Permanent Clear Solvent
<b>Basismateriaal</b>	Scratch-Resistant Ultra-Clear Polyester Film 50 mic.
<b>Compatibel met</b>	<a href="#">UV-curable</a>

"GEHECHT AAN INNOVATIE"

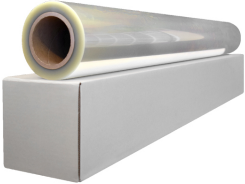
+31 (0)30 - 303 99 00 · [info@pixia.nl](mailto:info@pixia.nl)

PIXIA

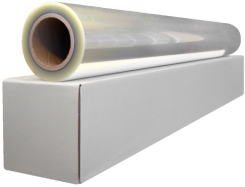
## VARIATIONS

**Image**

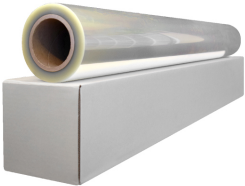
**SKU**



PP3437-1000/50



PP3437-1220/50



PP3437-1560/50